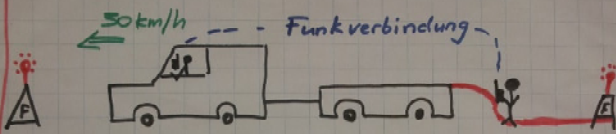
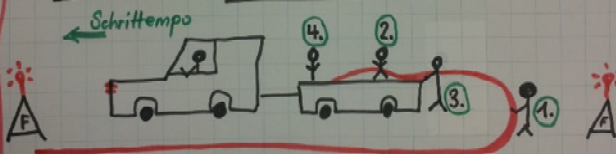


SCHLAUCH VERLEGEN:



- ↳ mit 2 Mann möglich
- ↳ max. 30 km/h
- ↳ Kurve 2. Mann um Schlauch zu legen

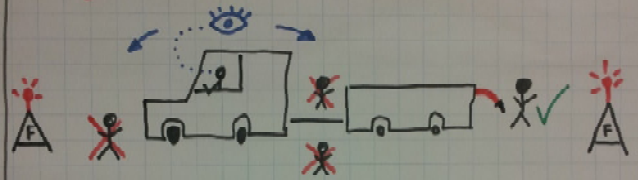
SCHLAUCH ZUSAMMENNEHMEN



- ↳ 1. gibt Schlauch an 2.
- ↳ 2. gibt Schlauch abwechselnd an 3. + 4.
- ↳ 3. + 4. Halten + Legen Schlauch in Anhänger
- ↳ Schrittempo
- ↳ Mind. 4 Mann + Fahrer notwendig

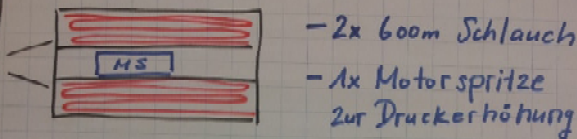
SCHLAUCHVERLEGER

SICHERHEITSGESETZE!



- ↳ kein Mann vor, neben oder zwischen der Fahrzeugkombination!
- ↳ Schrittempo fahren
 - Zusammennehmen ca. 10 km/h
 - Verlegen ca. (max) 30 km/h
- ↳ Fahrer achtet auf die Mannschaft
- ↳ Auf Anhänger nur Leute zum Zusammennehmen
- ↳ Strasse signalisieren (Sperren)

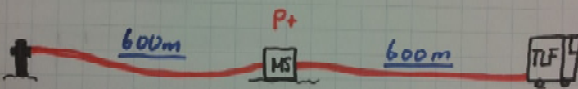
ANHÄNGER:



- 2x 600m Schlauch
- 1x Motorspritze zur Druckerhöhung

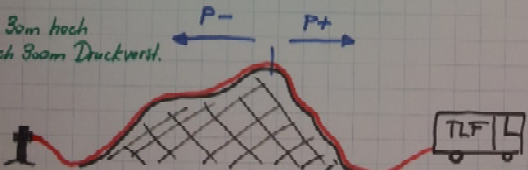
↳ DEMO + Erklärung am Anhänger

DRUCK



↳ nur wenn ebenes Gelände

→ z.B. 30m hoch
→ nach 300m Druckverlust.



- ↳ pro 100m 1bar (Länge)
- ↳ pro 10m Höhe 1bar

SCHLAGVERLEGER

ABLAUF:

- START
- BEGRÜßUNG 5'
 - ↳ THEMA VORSTELLEN
- TEIL 1:
 - Einsatz 5'
 - Sicherheitsregeln 5'
 - Anhänger erklären 15'
 - Übung mit Schlauchverleger 20'
- PAUSE
- TEIL 2:
 - Angewandte Übung mit Schwerpunkt Schlauchverleger 40'
 - ↳ Schlussbesprechung 5'
- ZIEL
- Jeder kennt Schlauchverleger
- Jeder kennt dessen Einsatz
- Jeder kennt Sicherheitsregeln